



BRAVO ANDILANA
NOSY BE
MADAGASCAR
TESTATO PER TE DA



(Verifica nel rispetto dei requisiti certificazione ISO 9001 di qualità)

Ultimo aggiornamento scheda 2024



BRAVO ANDILANA– MADAGASCAR
TESTATO E AGGIORNATO DA [HANDY SUPERABILE](#) NEL 2024
Tel. 3498505727 – www.handysuperabile.org –info@handysuperabile.org

SCHEDA STRUTTURA RICETTIVA

FINALITÀ DELLA SCHEDA

La presente scheda ha l'obiettivo di fornire informazioni attendibili sull'accessibilità della struttura, a supporto di una scelta consapevole da parte dell'ospite. Non costituisce certificazione di totale assenza di barriere, in quanto le valutazioni devono sempre essere rapportate alle esigenze individuali.

METODO DI VERIFICA

Le informazioni riportate derivano da una verifica effettuata in loco e descrivono lo stato dell'accessibilità rilevato alla data indicata in calce alla scheda.

AGGIORNAMENTI E CONFERME

Nel tempo, alcune caratteristiche, servizi o attrezzature della struttura possono subire variazioni.

Per questo motivo, in fase di prenotazione, è sempre consigliato richiedere conferma delle specifiche esigenze di accessibilità.

SERVIZI DEL TOUR OPERATOR

Per quanto riguarda i servizi alberghieri, le attrezzature, i trasferimenti, le escursioni ed eventuali servizi particolari, fa riferimento quanto riportato nella scheda ufficiale della struttura e nel catalogo del Tour Operator, nonché quanto comunicato dall'agenzia in fase di prenotazione.

Eventuali servizi aggiuntivi o personalizzati possono essere soggetti a supplemento.

DIRITTI D'AUTORE

Tutti i testi, le informazioni e le immagini fotografiche contenute nella presente scheda sono di proprietà di Handy Superabile.

È vietata la riproduzione, anche parziale, senza l'esplicito consenso dell'autore.

Associazione di promozione speciale 'Handy Superabile'

Sede legale: Via Isola dello Sparviero n. 2 – Follonica (Grosseto)

Tel 349 8505727 - Web site: www.handysuperabile.org – E-mail: info@handysuperabile.org

Contents	
INFORMAZIONI GENERALI.....	5
BREVE DESCRIZIONE DELLE FACILITAZIONI PER TIPOLOGIA DI BISOGNI SPECIALI	6
ARRIVO ALLA STRUTTURA.....	7
COME RAGGIUNGERE LA STRUTTURA	7
IN AEREO	7
TRASFERIMENTI.....	8
PERCORSO DAL PARCHEGGIO PRIVATO/PUBBLICO ALL'INGRESSO	9
INGRESSO STRUTTURA.....	10
HALL - RECEPTION.....	11
CAMERE/APPARTAMENTI.....	15
Camere attrezzate/fruibili per gli ospiti con mobilità ridotta:	15
Servizi igienici nella camera degli ospiti con mobilità ridotta	17
CAMERE STANDARD	19
SERVIZI IGIENICI NELLA CAMERA ADATTATA.....	20
BAR E RISTORANTI	22
SNACK BAR	22
BEACH BAR E RESTAURANT	23
RISTORANTE PRINCIPALE RAVINALA	25
RISTORANTE PILI PILI	29
PERCORSI INTERNI E SERVIZI COMUNI	31
Percorsi interni	31
Servizi igienici comuni nei pressi del ristorante	33
PISCINA	35
SPIAGGE.....	38
SPIAGGIA LATO RISTORANTE/PISCINA	38
SPIAGGIA RELAX	41
ATTIVITÀ SPORTIVE/RICREATIVE E MINICLUB	44
Attività sportive	44

GIARDINO BOTANICO CON ALCUNE SPECIE DI ANIMALI	46
Palestra/Fitness	48
Miniclub/area giochi.....	48
Teatro.....	50
Centro Massaggi	52
Centro diving	53
STUDI MEDICI/STRUTTURE SANITARIE	57
Ospedali nei pressi della struttura.....	57
Eventuali strutture per la dialisi.....	57
Altre strutture sanitarie.....	57



INFORMAZIONI GENERALI

Nome struttura ricettiva

BRAVO ANDILANA

Tipologia

VILLAGGIO

Indirizzo

PLAGE D'ANDILANA BP 111

Città/località

Regione

Stato

NOSY BE

MADAGASCAR

Contatti (telefono e email)

Telefono prenotazione Alpitour 0039 01119690202

Sito web

[Bravo Premium Andilana Beach \(madagascar, nosy be\) | Alpitour](#)

Breve descrizione

Il villaggio è costituito da palazzine a due piani con 200 camere, ristrutturate nel 2017, King Size con letto matrimoniale (max 2 adulti) e Queen Size con due letti alla francese (max 2 adulti + 2 bambini o 3 adulti), di cui **1 Queen Size attrezzata per clienti con mobilità ridotta**, non comunicante, con larghezza della porta di cm 83. Altezza del letto da terra: cm 56, con dimensioni 120X200 cm e spazio di manovra a sx del letto cm 95 e a dx cm 88. La camera ha un balcone con vista giardino, con scalino di 8 cm, dotata di aria condizionata, TV, asciugacapelli, frigo, cassaforte a pagamento. Corrente elettrica 220 volts. Prese di tipo italiano, non è necessario l'adattatore. Il Bravo Club Andilana risulta accessibile, per la quasi totalità: i percorsi che collegano la camera adattata con le altre aree comuni non superano i 60/80 metri, tutti in piano o con rampe di raccordo. Il personale è sempre disponibile ad offrire aiuto all'ospite disabile

BREVE DESCRIZIONE DELLE FACILITAZIONI PER TIPOLOGIA DI BISOGNI SPECIALI

	<p>DISABILI MOTORI</p> <p>ATTENZIONE: sull'isola non esistono bus e taxi attrezzati per il trasporto di persone con grave disabilità su carrozzina. Si consiglia pertanto di richiedere al Tour operator, all'atto della prenotazione, un trasferimento privato con taxi non attrezzato e carrozzina sistemata nel portabagagli auto.</p> <p>Sia le camere adattate per clienti con mobilità ridotta che il bagno risultano abbastanza spaziosi. (si consiglia di visionare il report foto camere).</p> <p>Il Bravo Club Andilana risulta accessibile, per la quasi totalità: i percorsi che collegano la camera adattata con le altre aree comuni non superano i 60/80 metri, tutti in piano o con rampe di raccordo. Il personale è sempre disponibile ad offrire aiuto all'ospite disabile</p>
	<p>CIECHI & IPOVEDENTI</p> <p>ATTENZIONE: Per quanto riguarda il cane guida, vi sono problemi burocratici insormontabili relativi all'autorizzazione ministeriale.</p> <p>Nei vari percorsi interni non sono presenti segnali tattili (sistema loges o vettore, e con diversi colori in prossimità di cambio direzione e scalini o rampe) per facilitare l'orientamento dei clienti non vedenti e/o ipovedenti. Tuttavia i percorsi che collegano le aree principali sono abbastanza simmetrici e facilmente memorizzabili. Alla reception non sono presenti pannelli tattili o in braille per non vedenti. In camera manca un avvisatore acustico per l'allarme antincendio. Ai ristoranti non è disponibile una carta menù in braille.</p>
	<p>SORDI & IPOACUSICI</p> <p>Alla reception non sono presenti pannelli informativi per non udenti, e cartelli direzionali nei percorsi interni. In camera manca un avvisatore ottico per l'allarme antincendio.</p>
	<p>PERSONE DIALIZZATE</p> <p>A Nosy Be non esistono strutture sanitarie in grado di affrontare e gestire patologie importanti.</p>
	<p>PERSONE CON INTOLLERANZE & ALLERGIE ALIMENTARI</p> <p>Il ristorante presenta un ricco buffet con ampia scelta di piatti privi di glutine o di altri alimenti proibiti; Alimenti, come pasta e pane, privi di glutine, non sono reperibili in loco. Si consiglia di contattare all'arrivo il responsabile della ristorazione.</p>
	<p>FAMIGLIE CON BAMBINI</p> <p>Per i più piccoli è presente un parco giochi di oltre 1.000 mq, attrezzato con gonfiabili, castelli incantati e scivoli d'acqua, accompagnati dalla nostra famosa mascotte: la Stellina.</p> <p>Zona del ristorante centrale decorata e riservata per i più piccoli, a pranzo e a cena.</p> <p>All'interno del Mini Club è adibito uno spazio attrezzato per il divertimento dei più piccoli con il confort dei bagni interni e di un ambiente climatizzato e igienizzato quotidianamente. Baby dai 3 ai 5 anni, Kids dai 6 ai 9 anni e Fun dai 10 ai 13 anni.</p> <p><i>Durante il periodo dal 9 Gennaio al 12 Marzo il servizio Mini Club sarà offerto in forma ridotta.</i></p>

ARRIVO ALLA STRUTTURA

COME RAGGIUNGERE LA STRUTTURA

IN AEREO

Servizio di assistenza per persone con disabilità

SI dall'aereo si viene accompagnati dagli assistenti, a piedi, per i 200 metri circa che dividono l'aereo dall'ingresso del terminal. L'area di accoglienza, all'interno dell'aeroporto è molto piccola e presenta un solo nastro trasportatore dei bagagli.

Imbarco/sbarco del passeggero con mobilità ridotta

L'aerostazione di Fasceme (Nosy Be) è sprovvista sia di elevatore che di finger, pertanto lo sbarco del passeggero in carrozzina dall'aeromobile viene effettuato a braccia dal personale di terra, previo passaggio sulla propria carrozzina, e discesa tramite la scala mobile.

Il passaggio dal proprio sedile alla porta di sbarco può avvenire solo con l'ausilio della carrozzina pieghevole di cortesia, di norma, in dotazione all'aeromobile.



Percorsi tattili per ciechi e ipovedenti

NO

Presente un locale wc accessibile con maniglie di sostegno

NO- Nell'aerostazione sono presenti servizi igienici accessibili separati per maschi e femmine ma con il locale wc che risulta inaccessibile alle persone in sedia a rotelle a causa degli spazi troppo stretti, anche se le porte e l'antibagno permettono il passaggio di una carrozzina manuale



TRASFERIMENTI

Durata del trasferimento, in auto/bus dall'aeroporto

Circa 60 minuti

Per il trasferimento è disponibile

L'aeroporto di Nosy Be si trova a circa 4 chilometri a sud del comune di Fascene nel nord dell'isola, a circa 22 chilometri a nord-est di Andoany (FRZ Hell-Ville), il capoluogo dell'isola e a circa 45 km dal Villaggio Bravo Andilana. La durata del trasferimento al Bravo Club è di circa 1 ora. Sia il pullman che provvede al trasporto collettivo di tutti i clienti che i taxi mancano di un sistema idoneo per imbarcare persone in carrozzina. Si consiglia pertanto ai clienti in carrozzina manuale di richiedere al Tour operator, all'atto della prenotazione, un trasferimento privato con taxi non attrezzato

E' possibile richiedere o noleggiare all'atto della prenotazione, un trasferimento privato

Taxi/mezzi non adattati per il trasporto di persone in carrozzina manuale.(possibile un supplemento)



Note eventuali: Il Nosy-Be Fascene Airport, anche se di dimensioni contenute, è uno dei principali aeroporti della seconda isola-stato più grande del mondo, il Madagascar, mentre l'Isola vulcanica di Nosy Be è situata a circa 10 km al largo della costa nord-occidentale malgascia. L'aeroporto presenta due soli banchi del check-in per la consegna dei bagagli.



PERCORSO DAL PARCHEGGIO PRIVATO/PUBBLICO ALL'INGRESSO

Parcheggio privato

NO

Posto auto riservato a persone con disabilità nel parcheggio privato

SI

Tipologia di pavimentazione del parcheggio privato

asfalto autobloccanti

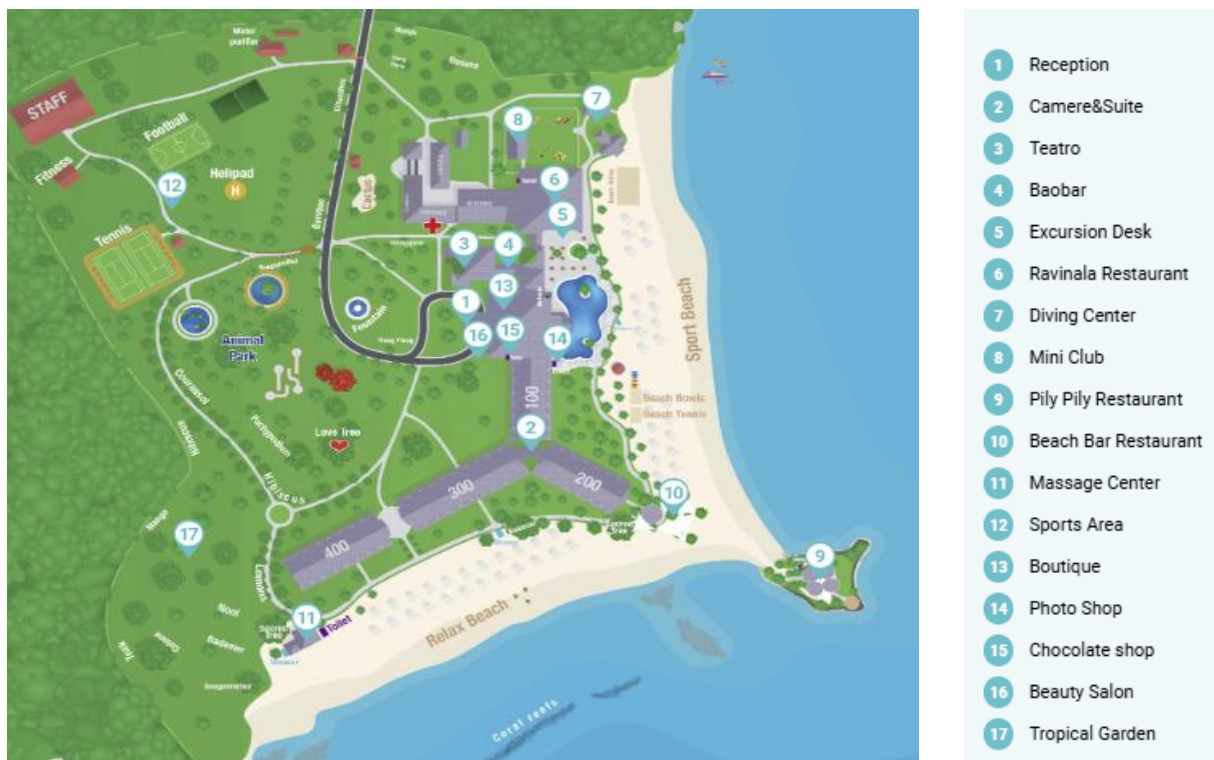
Percorso dal parcheggio all'ingresso

in piano

INGRESSO STRUTTURA

Ingresso accessibile

principale



Modalità di accesso alla struttura

La pavimentazione esterna all'ingresso è in porfido rugoso, mentre all'interno è liscia, in parquet.

Tipologia della porta di ingresso

automatica

Larghezza utile porta/varco d'ingresso

superiore a 90 cm



Indicatori e mappe tattili

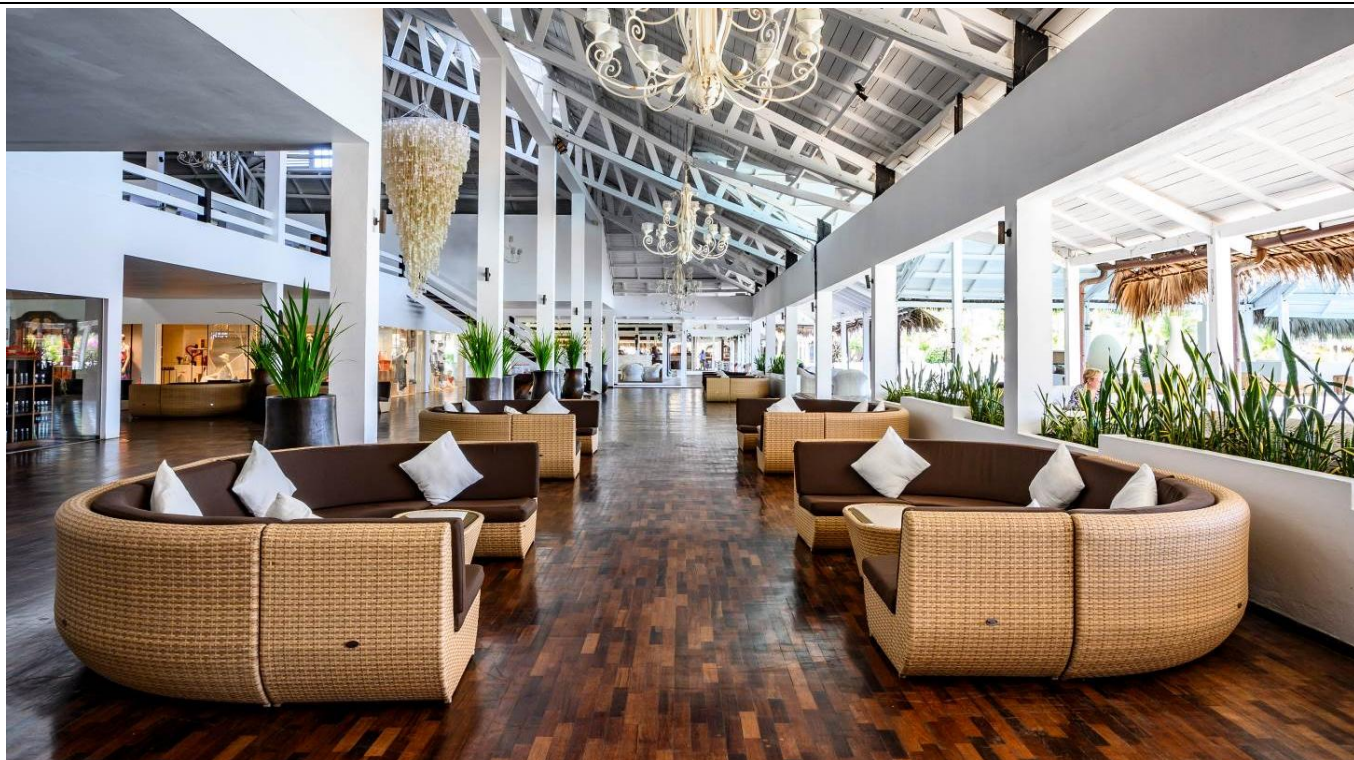
NO

HALL - RECEPTION

Modalità di accesso

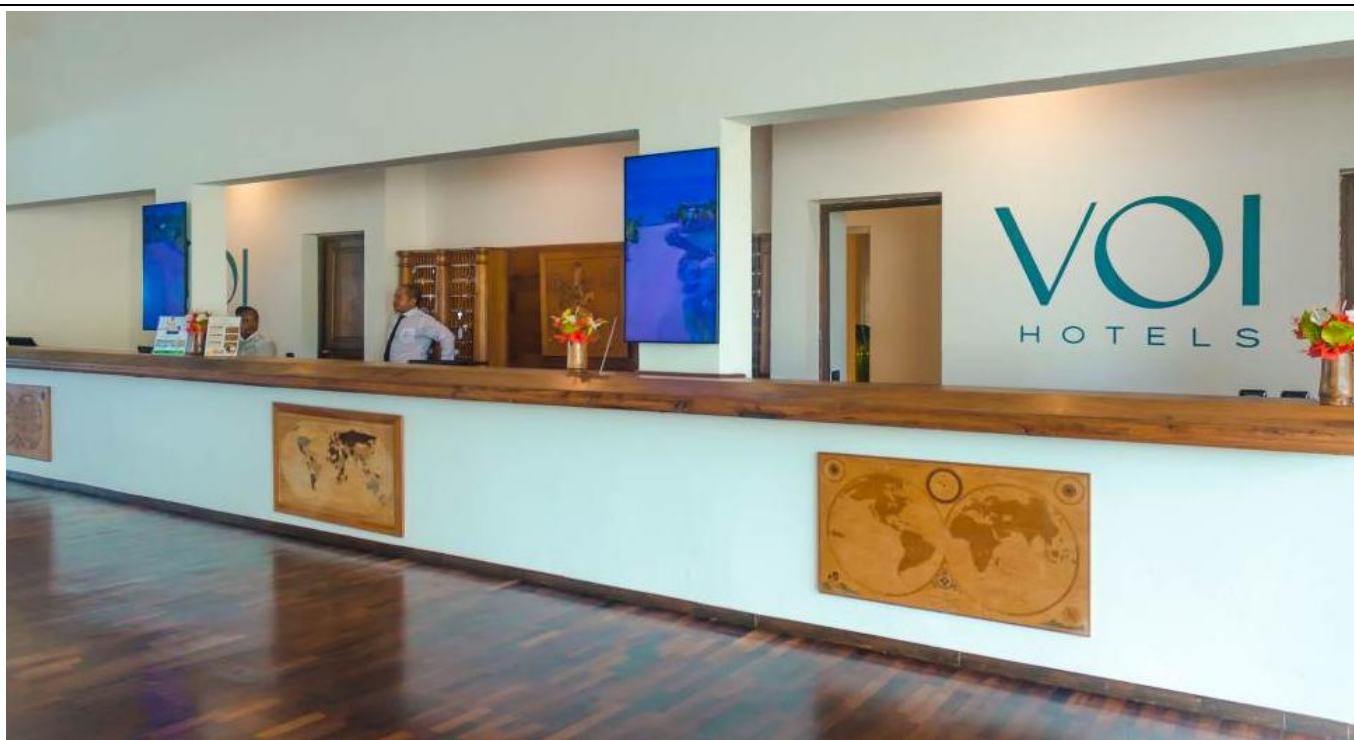
in piano- Nella hall sono presenti graziosi e piccoli salotti in vimini con comode poltrone e divanetti

con cuscini imbottiti, intervallati da ampi spazi e da grandi vasi impreziositi da bellissime piante tropicali.



Altezza banco di ricevimento

110 cm



Personale multilingue

SI

E' prevista assistenza iniziale ai visitatori con disabilità

con accompagnamento in camera e con servizio di facchinaggio

Note eventuali

Nella Hall vi sono la boutique, il negozio di foto, e parrucchiera, accessibili agli ospiti in carrozzina



A separare la piscina dalla hall è presente uno spazio relax, molto caratteristico, con poltroncine e divanetti, in vimini, raggiungibile tramite una scala con tre piccoli gradini. Da qui si accede direttamente alla vasca di idromassaggio attraverso uno scalino ed una scala, in acqua, con altri tre scalini





A disposizione dei clienti servizio di connessione a fibra ottica e WiFi gratuito senza limiti.

Novità Andilana Beach Resort 2016

Andilana Beach RESORT

Primo Resort del Madagascar con connessione a fibra ottica. Velocità max. 100 Mbps su oltre 10.000 m² di superficie.

INTERNET

WiFi

GRATUITO E SENZA LIMITI

CAMERE/APPARTAMENTI

Tipologia e numro delle camere

Num. 208 camere suddivise in classiche, familiari e superior, ed offrono la scelta tra King Size con letto matrimoniale (min 1/max 2 adulti) e Queen Size con due letti alla francese, da una piazza e mezzo (max 2 adulti + 2 bambini o 3 adulti), di cui **1 Queen size attrezzata per clienti con mobilità ridotta**, non comunicante, vicina alla hall e ai servizi principali.

Esse sono disposte in 2 blocchi: le camere al blocco 100/200 hanno la comodità della vicinanza ai servizi alberghieri e alla piscina, mentre quelle del blocco 300/400 ti assicurano il silenzio più assoluto. Tutte posizionate a pochi metri dalle 2 splendide spiagge del mare turchese e cristallino d'Andilana. Le camere sono suddivise in 4 strutture su due piani e comprendono tutte un balcone o una ampia veranda attrezzati di tavolino e sedie.



Camere attrezzate/fruibili per gli ospiti con mobilità ridotta:

Num. **1 Queen size attrezzata per clienti con mobilità ridotta**, non comunicante, vicina alla hall e ai servizi principali.

Camera visitata

Numero camera 204 doppia

Ubicazione

si trova, al piano terra, in ottima posizione, a circa 25 mt dall'ingresso e a 50 mt dal ristorante e dalla piscina. La camera è dotata di aria condizionata, TV, con ricezione via satellite, frigo, cassaforte a pagamento. Corrente elettrica 220 volts. Prese di tipo italiano, non è necessario l'adattatore

Modalità di accesso alla camera/appartamento visitato

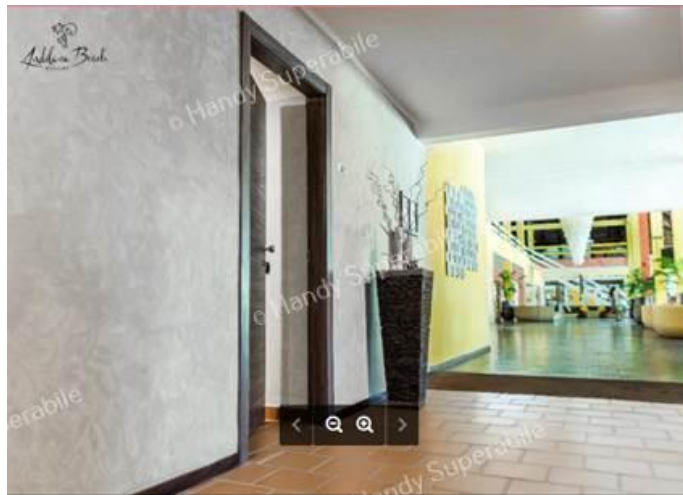
In piano

Larghezza utile porta di ingresso

La porta, con apertura tramite pomello a pulsante, presenta una luce netta di cm 83

Apertura porta di ingresso

verso l'interno



Tipologia e altezza del letto

Num.2 **LETTI** di **altezza** cm 56 con dimensioni del letto di 120 X 200 cm

Spazio libero ai lati del letto

a sinistra 95 cm

a destra 88 cm

Il passaggio più stretto all'interno della camera è di circa 90 cm.

Telefono in camera con punto sul tasto 5 per ospiti ipo/non vedenti

NO

Telefono DTS con tastiera e display per ospiti ipo/non udenti

NO

Tipologia dell'armadio

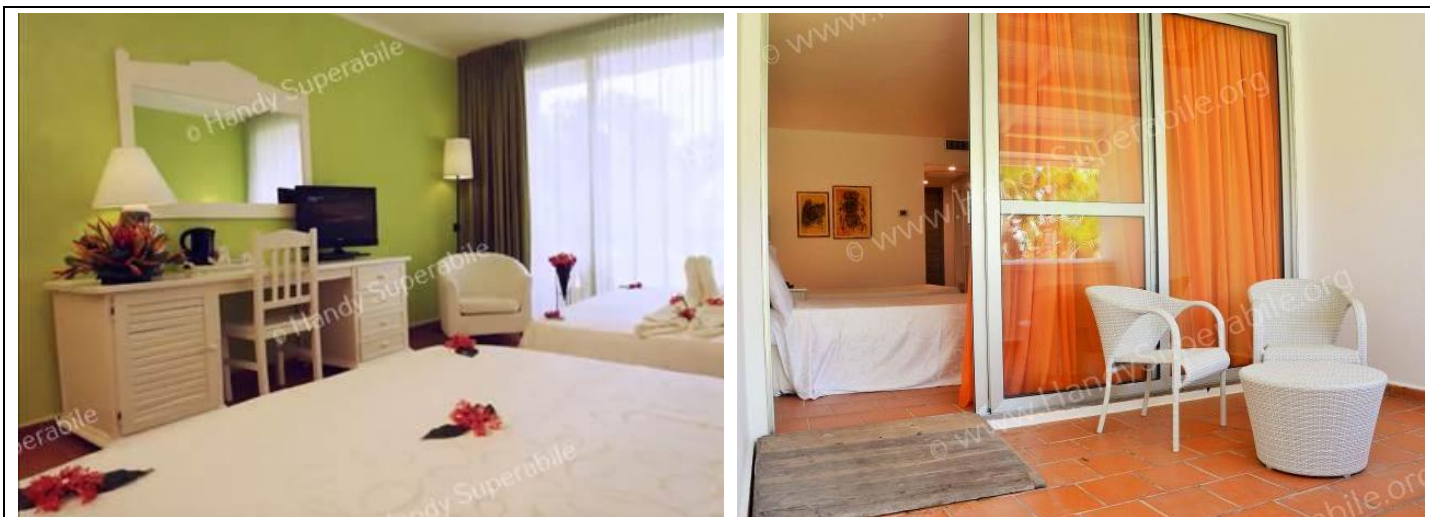
In camera è presente un armadio con ante scorrevoli

Altezza da terra dell'appendiabiti

190 cm con asta prendiabiti.

Spazio libero sottostante la scrivania

La scrivania ha un'altezza sotto di 80 cm.



In camera sono disponibili

cassaforte a pagamento, frigobar, Tv satellitare, Aria condizionata

Larghezza utile porta ingresso terrazzo/balcone/giardino

un patio con larghezza superiore a 100 cm e vista giardino, tavolo con due sedie.

Accesso al terrazzo/balcone/giardino

si accede al patio attraverso una porta finestra, con guida scorrevole e scalino di 8 cm.

Servizi igienici nella camera degli ospiti con mobilità ridotta

Accesso al locale

In piano

Larghezza utile porta di ingresso

apre verso l'interno e ha una luce netta di cm 86, con dimensioni del bagno 198 X 260 cm.

Tipologia della porta

ad anta apribile verso l'interno

Tipologia della maniglia

a pomello con pulsante

Altezza WC

Il wc è alto da terra cm 50 (con il rialzo)

Sedile WC a parte frontale

continua

Maniglioni di sostegno

a sinistra del wc reclinabile e a destra del wc fisso a parete

Doccetta flessibile a lato del wc

SI

Spazio libero ai lati del wc

a sinistra ampio spazio libero e a destra 20 cm



Campanello elettrico/telefono a lato wc

campanello a corda

Lavabo con spazio sottostante per accostamento carrozzina

Il lavabo ha un'altezza da terra cm 75, con profondità sotto il lavandino per accostamento frontale di cm 54.

Altezza da terra bordo inferiore specchio

<p>fisso</p>
<p>Disponibile doccia accessibile agli ospiti con mobilità ridotta</p>
<p>SI -Il box doccia è a livello del pavimento, delimitato da tenda e provvisto dello stesso maniglione di sostegno reclinabile del wc, di 1 sedile reclinabile a muro, di saliscendi, raggiungibile da posizione seduta e con rubinetto a manopola.</p>
<p>Tipologia doccia</p>
<p>a filo pavimento con tenda</p>
<p>Sedia doccia</p>
<p>di 1 sedile reclinabile a muro</p>
<div style="display: flex; justify-content: space-around;">   </div>
<p>Maniglione di sostegno</p>
<p>SI- stesso maniglione di sostegno reclinabile del wc,</p>
<p>Presenza di soffione o saliscendi</p>
<p>Presenza di saliscendi, raggiungibile da posizione seduta e con rubinetto a manopola.</p>
<p>Campanello elettrico/telefono lato doccia</p>
<p>In bagno è presente un campanello d'allarme a corda.</p>
<p>CAMERE STANDARD</p>
<p>Le camere standard sono state ristrutturare nel 2017.</p>
<p>Modalità di accesso alla camera/appartamento visitato</p>

In piano

Larghezza utile porta di ingresso

La porta, con apertura tramite pomello a pulsante, verso l'interno, presenta una luce netta di cm 78



SERVIZI IGIENICI NELLA CAMERA ADATTATA



Accesso al locale

In piano

Larghezza utile porta di ingresso

apre verso l'interno e ha una luce netta di cm 70

Tipologia della porta

ad anta apribile verso l'interno

Altezza WC

Il wc è alto da terra cm 43

Spazio ai lati del wc

possibilità di accostamento al wc per gli ospiti in carrozzina solo frontalmente per la presenza del bidet a lato del wc.

Doccia a filo pavimento

SI dotata di saliscendi e rubinetto a manopola.

BAR E RISTORANTI

- Ristorante principale Ravinaia con pasti a buffet e bevande selezionate
- Ristorante sulla spiaggia disponibile tutti i giorni per il pranzo
- Bar aperto 24 ore su 24, con una vasta selezione di drink
- Beach bar sulla spiaggia per drink in qualsiasi momento
- Sunset bar La Pailotte, sulla spiaggia aperto dalle 9 alle 24
- Ristorante Pily Pily con vista panoramica sulla baia: pranzo a buffet incluso e menù serale esclusivo a pagamento (la sera per soli adulti)

SNACK BAR

aperto 24 ore su 24, con una vasta selezione di drink



Ubicazione

piano terra nei pressi della piscina

Modalità di accesso

Tramite uno scalino di 20 cm, superabile tramite rampa di lunghezza cm 188, larga 138 cm.

Pavimentazione

Pavimentazione rugosa

Scalino battiporta di altezza

20 cm

Altezza del banco ribassato inferiore a 100 cm

NO

Tipologia dei tavoli

4 gambe

Altezza utile sotto il tavolo per accostamento carrozzina

70 cm



Note eventuali

Il locale presenta una sala al coperto con sedie e tavoli (altezza sotto di 70 cm) e piano bar oltre ad un'ampia area a bordo piscina sempre con gli stessi tavoli e sedie dove si possono gustare open snack con diversi appuntamenti gastronomici (dalle ore 10.00 alle ore 19.00).

BEACH BAR E RESTAURANT

Bar ristorante, novità 2016 (chiuso da gennaio a marzo) si trova direttamente sulla spiaggia aperto per colazione e pranzo, con un menù light per chi non vuole allontanarsi dalla spiaggia, a base di insalate fai-da-te, insalate di riso e di pasta, frutta, dolci e la fragrante pizza appena sfornata.



Ubicazione
Direttamente sulla spiaggia
Modalità di accesso
Raggiungibile dalla piscina, in un percorso pedonale in piano con pavimentazione in porfido intorno al banco e tavoli prevalentemente tondi con spazio sottostante superiore a 65 cm. Il pranzo con i piedi sulla sabbia a pochi metri dal mare.

Pavimentazione
Pavimentazione in porfido, la passerella in porfido termina sulla spiaggia con 2 scalini
 
Altezza del banco ribassato inferiore a 100 cm
NO
Tipologia dei tavoli
Tondi con supporto centrale

Altezza utile sotto il tavolo per accostamento carrozzina

Superiore ai 65 cm



RISTORANTE PRINCIPALE RAVINALA

All'ingresso è presente un menù dei piatti del giorno. I pasti sono comprensivi di soft drink, acqua naturale, birra alla spina, vino

Ubicazione

piano terra

Modalità di accesso

raggiungibile dalla hall, in direzione opposta alle camere, seguendo un percorso in piano con pavimentazione in porfido per circa 40 m



Pavimentazione

Pavimentazione in porfido

I banchi del buffet sono raggiungibili tramite due scalini di 13 cm ciascuno, superabili, per un ospite in carrozzina, tramite rampa di lunghezza 200 cm, larghezza 120 cm, pendenza 12 % .



Altezza del banco buffet

92 cm

Modalità di accesso al banco del buffet

I banchi del buffet sono raggiungibili tramite due scalini di 13 cm ciascuno, superabili, per un ospite in carrozzina, tramite rampa di lunghezza 200 cm, larghezza 120 cm, pendenza 12 %



I distributori del caffè e latte, durante la colazione, sono posti ad un'altezza di

92 cm

Ad un cliente con mobilità ridotta e/o non vedente è possibile riservare sempre lo stesso tavolo

SI



Servizio al tavolo per persone con disabilità

SI

Tipologia dei tavoli

Nel salone del ristorante sono presenti numerosi tavoli a quattro gambe con altezza sotto il tavolo di 70 cm, sufficiente all'accesso di una sedia a rotelle. Si trova anche uno spazio dedicato ai più piccoli dove possono mangiare insieme agli animatori.

Altezza utile sotto il tavolo per accostamento carrozzina

70 cm



Servizi igienici comuni fruibili da un ospite con ridotta mobilità

SI- Nel ristorante si trovano servizi igienici attrezzati per gli ospiti con disabilità motoria, accessibili in piano. Il wc dispone di dente frontale aperto con maniglione reclinabile sul lato destro e spazio di accostamento a lato superiore a 90 cm.



Disponibilità di seggioloni per neonati

SI

Area riservata al pranzo per i piccoli ospiti con gli animatori

SI - Zona del ristorante decorata e riservata per i più piccoli, ogni giorno a pranzo come a cena.



INFO PER INTOLLERANZE/ALLERGIE ALIMENTARI

Disponibilità dei seguenti alimenti per celiaci

presenza di un ricco buffet con ampia scelta di piatti.

Note eventuali: Il cliente con intolleranze alimentari dovrà segnalare le proprie esigenze, all'atto della prenotazione. Al momento dell'arrivo in hotel, dovrà poi contattare il responsabile della ristorazione per riconfermare le proprie esigenze e ottenere informazioni circa le modalità di preparazione ed erogazione dei pasti” (Handy Superabile e il Tour Operator non possono tuttavia garantire la non contaminazione).

Periodicamente vengono svolte analisi sulla buona applicazione delle regole d'igiene internazionali (BPH) e sull'igiene del personale, dei locali, delle materie prime e del cibo presente nei buffet. Vengono verificate costantemente le acque fornite dall'acquedotto pubblico, l'acqua da filtrata e offerta nei ristoranti e bar, l'acqua usata nelle cucine, nelle camere, per la piscina, sino alle acque nere di scarico.

RISTORANTE PILI PILI

A pranzo a buffet e a cena è alla carta, su prenotazione (da gennaio a marzo è chiuso).

Il pranzo prevede un buffet con carpacci di pesce e carne, grigliate, il famoso fritto misto. Per la cena il Pily Pily propone un menù con eccellenze gastronomiche locali, tra le quali la famosa aragosta dell'Oceano Indiano. Da provare, di giorno o di sera, la splendida terrazza panoramica sul mare. Vengono offerti spesso anche piatti speciali di carne a base di cocodrillo o zebù.

Ubicazione

Situato in posizione panoramica, sul mare, in cima ad un piccolo promontorio roccioso, fra la spiaggia animazione e la spiaggia relax.

Modalità di accesso

Vi si accede dalla passerella in porfido, che costeggia la spiaggia, percorrendo un tratto di sabbia. Essendo in posizione elevata questo ristorante è raggiungibile soltanto attraverso una scalinata, provvista di corrimano, larga circa 110 cm e costituita da 40 gradini intervallati da tre piazzole di sosta.



Pavimentazione

rugosa



Larghezza utile della porta/varco di ingresso

Superiore a 90 cm

Banco del buffet se presente

Il ristorante a pranzo, è a buffet e a cena è alla carta, su prenotazione (da gennaio a marzo è chiuso). Il pranzo prevede un buffet con carpacci di pesce e carne, grigliate, il famoso fritto misto. Per la cena il Pily Pily propone un menù con eccellenze gastronomiche locali, tra le quali la famosa aragosta dell'Oceano Indiano.

Ad un cliente con mobilità ridotta e/o non vedente è possibile riservare sempre lo stesso tavolo

SI

Servizio al tavolo per persone con disabilità

SI

Tipologia dei tavoli

a 4 gambe

Il ristorante dispone di veranda/dehors esterna

SI

Modalità di accesso alla veranda/dehors esterna se è presente

Da provare, di giorno o di sera, la splendida terrazza panoramica sul mare

PERCORSI INTERNI E SERVIZI COMUNI

Percorsi interni

Distanze approssimative dalla camera/appartamento/bungalow visitato e destinato ai clienti con disabilità fino alle diverse aree comuni principali

Il Villaggio Bravo Andilana presenta le seguenti aree comuni, accessibili anche agli ospiti in sedia a rotelle: reception, piscina, ristorante principale, parte dell'anfiteatro, bar piscina e bar spiaggia. I percorsi non dispongono di mappe e segnali tattili per favorire l'orientamento degli ospiti ciechi.

Dalla **CAMERA** visitata all' **INGRESSO (Hall)** circa 60/80 m

Dalla **CAMERA** visitata al **RISTORANTE PRINCIPALE** circa 60/80 m

Dalla **CAMERA** visitata alla **PISCINA PRINCIPALE** circa 60/80 m

Dalla **CAMERA** visitata alla **SPIAGGIA** circa 60/80 m



Lungo i percorsi interni sono presenti segnali tattili in sistema loges, per non vedenti

NO

Lungo i percorsi sono presenti segnali informativi direzionali delle varie aree comuni

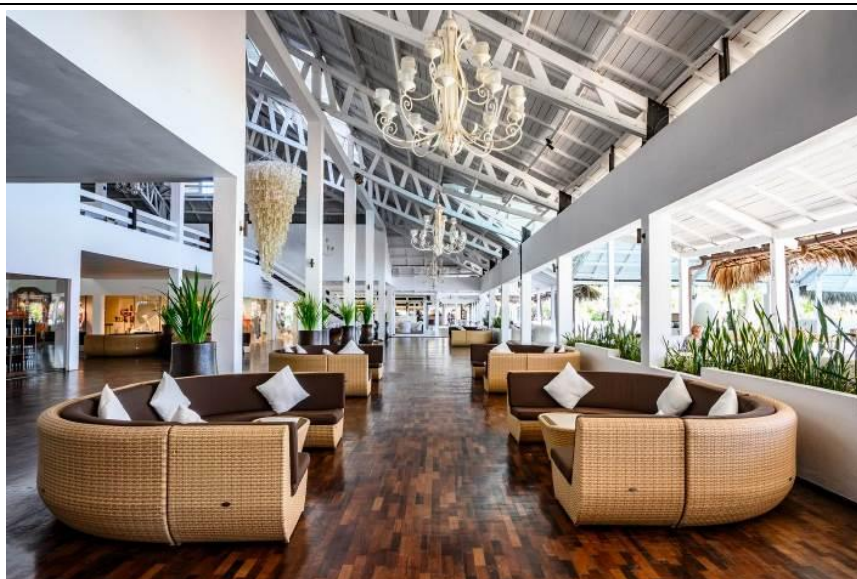
NO



Indicare se i percorsi di collegamento con le aree comuni sono in piano o con rampe o con scalini, oltre a quelli già descritti

Dalla **CAMERA** visitata all' **INGRESSO** (Hall)

in piano a breve distanza



Dalla **CAMERA** visitata al **RISTORANTE PRINCIPALE**

in piano- E' raggiungibile dalla hall, in direzione opposta alle camere, seguendo un percorso in piano con pavimentazione in porfido per circa 40 mt.

Dalla **CAMERA** visitata alla **PISCINA PRINCIPALE**

Sempre in direzione opposta alle camere, percorsi, dalla hall, circa 25 m in piano, è presente una breve rampa di raccordo, sulla destra, per l'accesso all'area piscina, lunga 75 cm, con pendenza del 16%, che, tuttavia, si può evitare proseguendo per altri 15 mt, sempre in piano, e raggiungendo sulla sinistra il bar piscina e sulla destra l'area piscina, entrambi con pavimentazione in porfido rugoso



Dalla CAMERA visitata alla SPIAGGIA

in piano- raggiungibile dall'area piscina, attraverso una passerella in legno lamellare con listelli distanti 2 cm, larghezza 95 cm e lunghezza circa 5 metri che conduce alla postazione di ombrellone riservata.

Servizi igienici comuni nei pressi del ristorante

Modalità di accesso

in piano

Altezza WC

50 cm

Sedile WC a parte frontale

aperta (con dente frontale)

Maniglioni di sostegno

a destra del wc reclinabile

Docchetta flessibile a lato del wc

NO

Spazio libero ai lati del wc

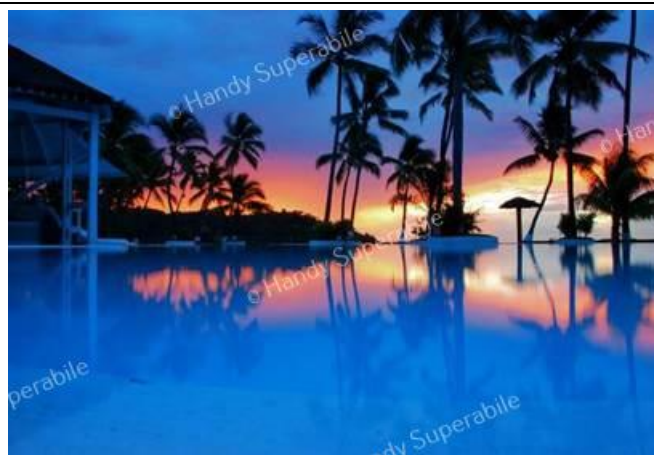
a sinistra 20 cm a destra superiore a 90 cm



PISCINA

Ubicazione

di fronte alla hall, è di acqua dolce, ha forma irregolare e presenta graziosi isolotti artificiali abbelliti da palme e da magnifiche bouganville. Intorno alla piscina sono disponibili lettini ed ombrelloni, fino ad esaurimento scorte. Ai clienti vengono forniti gratuitamente teli mare.



Modalità di accesso all'area piscina

dalla hall a circa 30 m, è presente una breve rampa di raccordo, sulla destra, per l'accesso all'area piscina, lunga 75 cm, con pendenza del 16%, che, tuttavia, si può evitare proseguendo per altri 15 m, sempre in piano, e raggiungendo sulla sinistra il bar piscina e sulla destra l'area piscina, entrambi con pavimentazione in porfido rugoso

Modalità di accesso alla vasca

Presenta in un paio di punti, una rampa, con larghezza circa 300 cm, che digrada dolcemente in acqua.

Per facilitare l'ingresso in acqua agli ospiti con disabilità motoria è disponibile

sedia anfibia tipo job

Il personale può offrire assistenza alle persone disabili per il trasporto con l'ausilio

SI

Vasca profonda

La vasca lunga 50 metri presenta diversi livelli di profondità, da 0 a 150 cm.

Altezza bordo-livello acqua

a sfioro



Nell'area piscina si trova una doccia

coperta da ombrellone di paglia accessibile tramite breve rampa, utilizzabile anche dagli ospiti con mobilità ridotta, grazie alla disponibilità della sedia da mare JOB. Sono presenti inoltre fontanelle per bagnarsi i piedi



Tipologia della doccia

di tipo aperto

Note eventuali

Un'ampia area della piscina è attrezzata con tavoli e sedie, in legno, dove, verso le 19,00, vengono serviti deliziosi spuntini con aperitivo (all inclusive), e possiamo ammirare magnifici tramonti con il cielo africano che si tinge di fantastici colori, che variano dal rosso al blu



SPIAGGE

Il **Bravo Premium Andilana Beach Resort** offre due splendide spiagge private di sabbia bianca e fine, riservate esclusivamente ai clienti Bravo. Una delle due spiagge è perfetta per chi ama il divertimento, mentre l'altra è dedicata al relax per soli adulti. Potrai praticare snorkeling nelle vicine formazioni coralline e goderti una grande piscina. Disponibile una nuova piscina relax, più piccola nel cuore del giardino del resort, solo per gli adulti e una nuova piscina Idropool infinity su prenotazione a pagamento presso la terrazza del Pily Pily.

SPIAGGIA LATO RISTORANTE/PISCINA

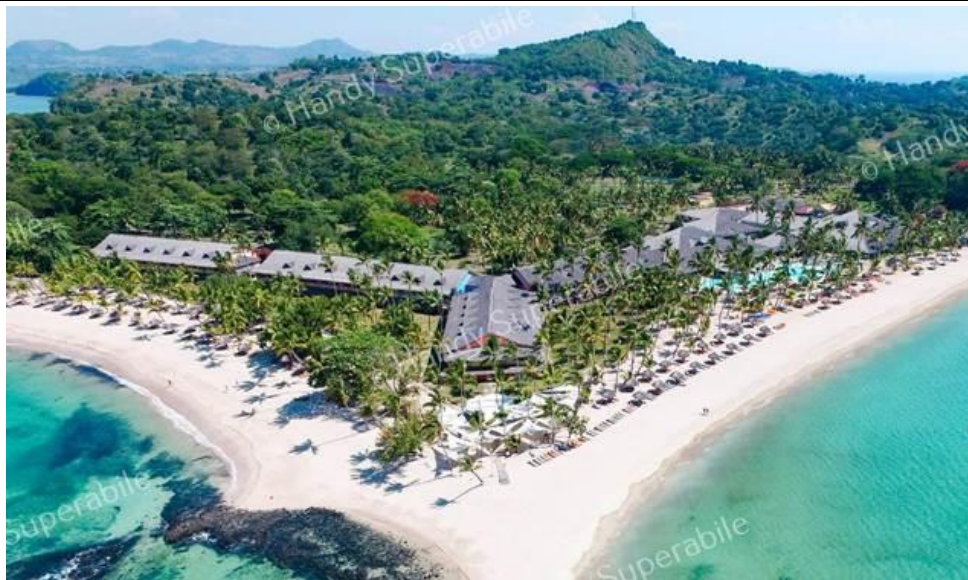
Modalità di accesso alla spiaggia

La spiaggia lato ristorante/piscina è attrezzata con lettini ed ombrelloni, di cui uno risulta riservato agli ospiti con mobilità ridotta o non vedenti, raggiungibile dall'area piscina, attraverso una passerella in legno lamellare con listelli distanti 2 cm, larghezza 95 cm e lunghezza circa 5 metri



Tipologia di Spiaggia

sabbia



In spiaggia è presente una passerella

SI fino alla postazione di ombrellone riservata agli ospiti con mobilità ridotta o non vedenti), raggiungibile dall'area piscina, attraverso una passerella

Per raggiungere la battigia su fondo sabbioso è disponibile gratuitamente per i clienti con mobilità ridotta una sedia da mare JOB, per permettere loro la balneazione e le passeggiate sulla sabbia

Tipologia della passerella

in legno lamellare con listelli distanti 2 cm.

Larghezza della passerella

larghezza 95 cm e lunghezza circa 5 metri.





E' possibile riservare al cliente con ridotta mobilità/cieco ombrellone a lato della passerella

SI

Disponibile sedia anfibia per balneazione persone con mobilità ridotta di proprietà o tramite tour operator

SI

Il personale è disponibile ad offrire assistenza per il trasporto con l'ausilio medesimo in acqua e viceversa

SI - Il personale del villaggio è molto attento e disponibile ad offrire assistenza agli ospiti con mobilità ridotta per il trasporto con la sedia da mare JOB in acqua e viceversa



Note eventuali

Il fondale sabbioso digrada molto dolcemente ed il mare è quasi sempre calmo.

Và considerato che, in diversi appuntamenti quotidiani, a seconda della luna, è possibile assistere a fenomeni di alta e bassa marea con il dislivello dell'acqua che può variare anche di un paio di metri.

SPIAGGIA RELAX

L'altra spiaggia, cosiddetta "relax", si trova di fronte alle palazzine delle camere. Anche qui ci sono ombrelloni e lettini, posti all'ombra di bellissime palme che conferiscono un aspetto esotico alla spiaggia. L'isola è di origine vulcanica e lo testimonia la presenza di roccia lavica di color nero, presente sul lato sinistro della spiaggia, che dona un color blu ancora più acceso al mare. A fare da spartiacque fra due spiagge troviamo il ristorante Pili Pili, posto su un promontorio roccioso.

La barriera corallina dista circa 300 metri dalla spiaggia, dietro l'isolotto posto frontalmente, e si può raggiungere facilmente con i motoscafi del centro diving che spesso offrono gratuitamente, ai clienti del villaggio, la possibilità di praticare snorkeling ammirando i numerosi pesci tropicali, presenti nei fondali.

Modalità di accesso alla spiaggia

Attraverso una passerella in porfido che costeggia l'area dove si trovano gli ombrelloni

Tipologia di Spiaggia

sabbia



In spiaggia è presente una passerella

NO presente solo passerella in porfido a lato dell'area spiaggia

Disponibile sedia anfibia per balneazione persone con mobilità ridotta di proprietà o tramite tour operator

SI

Il personale è disponibile ad offrire assistenza per il trasporto con l'ausilio medesimo in acqua e viceversa

SI - Il personale del villaggio è molto attento e disponibile ad offrire assistenza agli ospiti con mobilità ridotta per il trasporto con la sedia da mare JOB in acqua e viceversa

**Note eventuali**

Il fondale sabbioso digrada molto dolcemente ed il mare è quasi sempre calmo.

Và considerato che, in diversi appuntamenti quotidiani, a seconda della luna, è possibile assistere a fenomeni di alta e bassa marea con il dislivello dell'acqua che può variare anche di un paio di metri. La barriera corallina dista circa 300 metri dalla spiaggia, dietro l'isolotto posto frontalmente, e si può raggiungere facilmente con i motoscafi del centro diving. Dalla spiaggia e dalla piscina, verso le 19 (ora "Andilana", + 1 rispetto all'ora malgascia), possiamo ammirare magnifici tramonti con il cielo africano che si tinge di fantastici colori che variano dal rosso, al giallo, fino al blu.



ATTIVITÀ SPORTIVE/RICREATIVE E MINICLUB

Attività sportive

Il Villaggio Bravo Andilana risulta circondato da un bellissimo parco, di ben 15 ettari, dove sono ben inseriti campi da tennis, calcetto, padel, bocce e ping pong, area fitness, raggiungibili tramite un vialetto in porfido rugoso.



Sono presenti CAMPI DA TENNIS

SI - sono presenti **due campi da tennis** (illuminati di sera), entrambi in erba sintetica.



Modalità di accesso

I campi da tennis e da padel sono raggiungibili attraverso una rampa di moderata pendenza; nell'area è presente anche un percorso salute con 14 stazioni.



Sono presenti CAMPI DA CALCETTO

Si uno ed in erba sintetica

Modalità di accesso

Sono raggiungibili attraverso una rampa di moderata pendenza

Note eventuali

Nella spiaggia cosiddetta di animazione sono presenti il **campo da beach volley** ed un'area riservata al **gioco delle bocce**, delimitata da tronchi di legno (vedi foto sopra a sx), entrambi direttamente sulla sabbia e raggiungibili dalla passerella pedonale in porfido, solo attraverso percorsi su sabbia. Mentre al centro nautico sono disponibili **canoe**



GIARDINO BOTANICO CON ALCUNE SPECIE DI ANIMALI

Il Villaggio Bravo Andilana risulta circondato da un bellissimo parco- Si tratta di un vero e proprio giardino botanico, ricco di vegetazione tropicale, dove possiamo ammirare piante tropicali (baobab, tamarindo, citronella, l'albero del viaggiatore, bouganville, ecc..). Per gli amanti della natura è previsto anche un percorso guidato, con brave guide esperte, alla scoperta delle ricchezze botaniche.



All'interno del giardino troviamo anche alcune specie animali, come coccodrilli, considerati sacri per i Malgasci, i simpaticissimi lemuri e le tartarughe, come la famosa Carolina (Geochelone Gigantea), di ben 140 anni e dal peso di 220 kg. Per visitare tali specie animali bisogna talvolta uscire dal vialetto in porfido ed attraversare il prato. Il percorso che si snoda all'interno del giardino tropicale è di circa 1 km e si può utilizzare anche come pista ciclabile.



Il percorso in porfido poi termina immettendosi nuovamente, con una rampetta di raccordo, nella strada che porta, dopo pochi metri, all'ingresso principale del villaggio.



Palestra/Fitness

Modalità di accesso alla palestra/fitness

Adiacente al tiro con l'arco è presente l'area fitness con attrezzi multifunzione e personal trainer



Miniclub/area giochi

Modalità di accesso al miniclub

Dalla piscina, percorrendo il vialetto, in porfido, a lato del ristorante, per circa 50 metri, si raggiunge il mini club, con uno scalino di 20 cm, ed il centro diving, accessibile con rampetta. Dispone di una area giochi i di oltre 1000 mq con un ampio prato dove sono presenti giochi mega gonfiabili ed altro ancora; il tutto accessibile anche ai piccoli ospiti con mobilità ridotta. All'interno del Mini Club è adibito uno spazio attrezzato per il divertimento dei più piccoli con il confort dei bagni interni e di un ambiente climatizzato e igienizzato quotidianamente

Modalità di accesso al miniclub

Dalla piscina, percorrendo il vialetto, in porfido, a lato del ristorante, per circa 50 metri, si raggiunge il mini club, con uno scalino di 20 cm



Larghezza utile porta di ingresso

superiore a 90 cm

Area giochi per bambini

SI – Su ampio prato





Al ristorante è previsto il pranzo con lo staff di animazione

SI

Tipologia di miniclub in base alle età

Un personale multilingue si prenderà cura dei vostri bimbi dividendoli in fasce d'età e coinvolgendoli in programmi specifici: Anche i bimbi sotto il terzo anno di età potranno usufruire degli spazi del Mini Club, ma sempre sotto la supervisione e la presenza di un genitore.



Teatro

Dietro il bar piscina, a pochi metri, in piano, si trova l'anfiteatro coperto

Modalità di accesso al teatro

raggiungibile tramite una scala con 7 gradini, superabile per un ospite sulla sedia a rotelle, percorrendo un vialetto laterale in piano che permette loro di accedere ad un'area a loro riservata



Larghezza utile porta/varco di ingresso

superiore a 90 cm

La zona tribuna è al coperto

SI



Sono previsti postazioni per persone in carrozzina

alla base dei gradoni tribuna sono previste postazioni

Note eventuali

Nell'anfiteatro tutte le sere alle ore 22 vengono proposti dallo staff di animazione Bravo Alpitour vari spettacoli, come cabaret, varietà, giochi, commedie, musical



Centro Massaggi

Il centro massaggi si trova direttamente sulla spiaggia relax



Modalità di accesso alla Spa

raggiungibile dall'area piscine, in direzione delle camere, attraverso un percorso pedonale in porfido, in piano. Alla fine della spiaggia relax, percorsi circa 100 metri, troviamo il centro massaggi dove tuttavia è presente una soglia sulla porta con scalino esterno di 8 cm ed uno interno di 7 cm

SALA MASSAGGIO

Il **centro massaggi**, al suo interno presenta una saletta di attesa, con una bellissima vista sul mare ed alcune salette dedicate ai vari massaggi e trattamenti con gli oli essenziali.



Centro diving

All'interno del Villaggio Bravo Andilana è presente il centro diving, che offre agli ospiti dell'hotel la possibilità di effettuare immersioni e Snorkeling.

Esso si trova direttamente sulla spiaggia di Andilana, favorendo così le procedure d'imbarco e sbarco dei subacquei e delle loro attrezzature



Modalità di accesso al diving

Si raggiunge facilmente dall'area piscine, lungo un percorso in porfido, in piano, di circa 70 metri, con breve rampa finale.



Il locale dove si tengono le lezioni del corso è accessibile

In piano - Il diving center, al suo interno, dispone di una saletta per le lezioni teoriche dei corsi diving.. Il centro comunque dista soli 150 metri dalla camera adattata per clienti con mobilità ridotta.



Nelle vicinanze servizi igienici fruibili dagli ospiti in carrozzina

SI - Sono presenti inoltre servizi igienici abbastanza fruibili anche da ospiti con mobilità ridotta con box doccia di 80 X 80 cm

Tipi di natante disponibili per le immersioni:

motoscafo

Modalità per passaggio del sub con mobilità ridotta fino al natante e viceversa

Il Bravo diving utilizza attrezzature all'avanguardia. Il trasporto delle bombole da e per la barca ed il montaggio e smontaggio attrezzatura viene effettuato dallo staff composto da istruttori subacquei italiani. Tutte le immersioni avvengono con partenza ed arrivo dalla spiaggia, con due lance da 10 mt, con motore 150 CV, create appositamente per i subacquei, con spazi adatti all'attrezzatura e di facile accesso in acqua.

- il trasporto fino all'imbarcazione risulta facilitato grazie anche alla sedia da mare JOB che permette di arrivare direttamente all'apertura sul retro della barca



Una volta salito a bordo del natante il sub con mobilità ridotta per entrare e uscire dall'acqua

Dall'apertura sul retro della barca deve ricorrere all'aiuto dello staff diving

Da qui grazie all'aiuto dello staff è possibile passare seduti sul pianale e poi scivolare fino all'interno ed effettuare il passaggio su uno dei sedili presenti.

Dalla posizione seduta sul pianale, una volta indossato il gav con la bombola, si può entrare in acqua, aiutandosi con una spinta con le mani. Per ritornare sulla barca il personale è disponibile ad aiutarlo issandolo nuovamente in posizione seduta sullo stesso pianale posto sul retro.



La posizione del centro diving è favorevole anche per quel che riguarda le immersioni, permettendo infatti di sfruttare una vasta area di mare con più di 100 punti di immersione. Scubajoker divide le immersioni in fasce BLUE (Neofiti e meno esperti), ROSSA (esperienza media), NERA (solo per esperti).



STUDI MEDICI/STRUTTURE SANITARIE

Ospedali nei pressi della struttura

Al villaggio è presente un medico che offre un servizio ambulatoriale dalle 18 alle 20 ed è disponibile per necessità urgenti 24 ore su 24. L'ambulatorio è attrezzato per necessità di primo pronto soccorso. E' consigliabile portare con sé i medicinali abituali ed i più comuni quali antistaminici, cortisonici, antibiotici, antinfluenzali, disinfettanti intestinali.

Nel Villaggio viene effettuata un'accurata disinfestazione due volte la settimana.

Eventuali strutture per la dialisi

A Nosy Be non esistono strutture sanitarie in grado di affrontare e gestire patologie importanti.

Altre strutture sanitarie

Ospedali e cliniche principali

1. **Hospitel / Centre Hospitalier di Nosy Be (ospedale pubblico)** – *centesimale principale a Hell-Ville*, capoluogo dell'isola. Questo ospedale offre pronto soccorso e reparti generali.

Distanza da Andilana Beach: circa **25–30 km** → ca. **45 – 60 minuti** in auto o taxi (il tempo varia in base alle condizioni della strada).

2. **Santa Maria delle Grazie Clinic** – *clinica medica/centro sanitario con ambulatorio, radiologia, analisi e alcune capacità chirurgiche di base*, situata tra **Ambatoloaka e Hell-Ville** sull'isola.

Distanza da Andilana Beach: circa **30 km**, similmente Hell-Ville → ca. **50 – 60 min** in auto. *Verificare sempre prima della partenza perché in Madagascar i recapiti possono cambiare*) **Telefono generale:** +261 34 86 925 55

In caso di mancata risposta: chiedere alla **reception del resort** di chiamare direttamente loro (spesso hanno contatti locali diretti).

il Centro Sanitario è dotato di Pronto Soccorso, Radiologia, Sale Ecografiche, Sala prelievi e Laboratorio Analisi, Ambulatori Specialistici: Odontoiatrici, Ostetrico/Ginecologici, Pediatrici, di Medicina Generale, di Chirurgia, Dermatologici ed Oculistico/Ortottici, Salatravaglio e Sala parto, Sale operatorie e camere di degenza.

3. **Espace Médical – Nosy Be Hell-Ville** – piccolo centro medico/ambulatorio con assistenza di base.

Distanza da Andilana Beach: circa **25–30 km** (ca. **45–60 min**).